



Aluwinkel 20

Alu Connection Angle 20

Beschreibung Aluminiumdruckguss, ab Profil 20
zur rechtwinkligen Verbindung von Profilen und Flächenelementen; die offene Seite des Winkels kann durch die Abdeckkappe verschlossen werden

Material Winkel: Aluminiumdruckguss
Abdeckkappe: Kunststoff PA, glasfaserverstärkt
Montageset: Stahl

Oberfläche Winkel: blank / alufarbig pulverbeschichtet
Montageset: verzinkt

Farbe Abdeckkappe: schwarz

Montageset 1 2 Hammermuttern - Nut 6 - M4,
2 Schrauben DIN 7984 - M4 x 8

Liefereinheit 10 Stück

Extras weitere Oberflächen, weitere Farben auf Anfrage

Description *Die-cast Aluminum, Profile 20 and up*
To connect two aluminum profiles or panels at right angles; the connection angle can be closed with the cover cap

Material *Angle: Die-cast aluminum*
Cover cap: Nylon PA, glass fibre reinforced
Assembly set: Steel

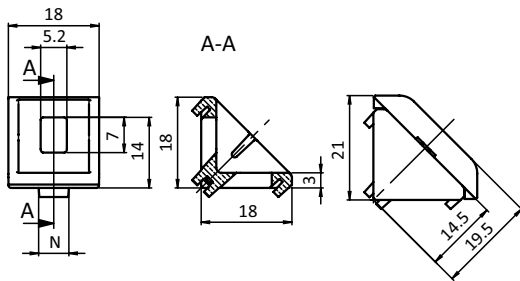
Surface *Angle: Plain / alu color powder coated*
Assembly set: Zinc plated

Color *Cover cap: Black*

Assembly Set 1 *2 hammer nuts - slot 6 - M4,*
2 screws DIN 7984 - M4 x 8

Pack Quantity *10 pieces*

Specials *Other surfaces, other colors on request*



Aluwinkel 20
Alu Connection Angle 20

	N	Gewicht [g] Weight [g]	Teil-Nr. Part #
blank <i>Plain</i>	-	4.4	093W203
	5	4.6	093W203N05
	6	4.8	093W203N06
alufarbig <i>Alu color</i>	6	4,8	093W203N06S03
Abdeckkappe <i>Cover cap</i>	-	1.6	093WA203
blank, inkl. Montageset <i>Plain, with assembly set</i>	6	7.0	093W203N06S01
alufarbig, inkl. Montageset <i>Alu Color, with assembly set</i>	6	12.0	093W203N06S04

